



КАКИЕ РАСТЕНИЯ ОПАСНЫ ДЛЯ СОБАК?

ПАМЯТКА

Безопасные на первый взгляд растения могут оказаться токсичными для питомца. Перед тем как приобрести новый цветок в дом, необходимо внимательно изучить, не ядовит ли он. Некоторые растения могут оказаться опасными для вашей собаки. Расскажем о том, каких растений стоит опасаться и как помочь собаке, если она отравилась.



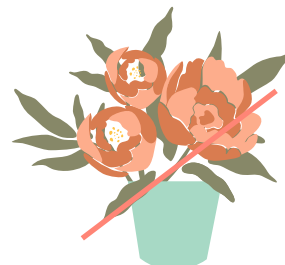
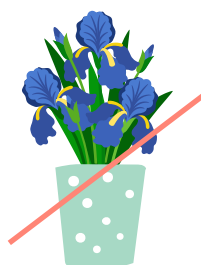
«Каждый ответственный хозяин должен заботиться о безопасности собаки, в том числе в доме или квартире. Не многие задумываются о том, какой вред может нанести съеденное домашнее растение, иногда это может привести к летальному исходу. Важно внимательно относиться к выбору растений для дома, а также воспитывать собаку, чтобы она случайно не отравилась съеденным цветком или, например, химическим средством».



Президент Российской кинологовической федерации
Владимир ГОЛУБЕВ

КАКИЕ РАСТЕНИЯ МОГУТ БЫТЬ ОПАСНЫМИ?

Начнём со срезанных цветов, которые, на первый взгляд, кажутся безобидными. Ни в коем случае не позволяйте собаке грызть **ирисы, пионы, люпины, каллы, тюльпаны, лилии, гипсофилу, подснежники, нарциссы, хризантемы, ландыши, делфиниумы, наперстянку, а также гиацинты и сирень**. Они могут навредить вашему питомцу, также не допускайте, чтобы собака пила воду из вазы, в которых стоят цветы.



С большим вниманием отнеситесь к следующим видам растений:

Примуловые

К ним относятся примула и цикламен. Они содержат сапонин цикламин, который вызывает ожоги слизистой, затруднённое дыхание и боль в ротовой полости и гортани.

Молочайные

Это кодиеум, ятрофа, клещевина обыкновенная, пуансеттия, молочай терновый венец, лисий хвост. Все эти растения содержат эуфорбин. Если животное им отравилось, то у него могут возникнуть ожоги и язвы в пасти и глотке, нарушение ЖКТ, аллергические реакции, а также воспаление слизистых оболочек глаза, с самым плохим вариантом – временная слепота.

Вересковые

К ним относится азалия. Они вызывают отравление, а вслед за ним нарушение работы сердца и угнетение ЦНС за счёт содержащегося в них гликозида андромедоксина.

🐾 Гортензиевые

Всеми любимая гортензия, которая содержит цианиды может вызвать рвоту, диарею и резкие боли в животе.

🐾 Амариллисовые

Это амариллис, эухарис, валотта, гиппеастриум, кливия. Все эти растения содержат алкалоид ликорин, который вызывает диарею, рвоту и боль в животе. Если в организм поступило большое количество вещества, то может наступить паралич, общий коллапс или тремор.

🐾 Паслёновые

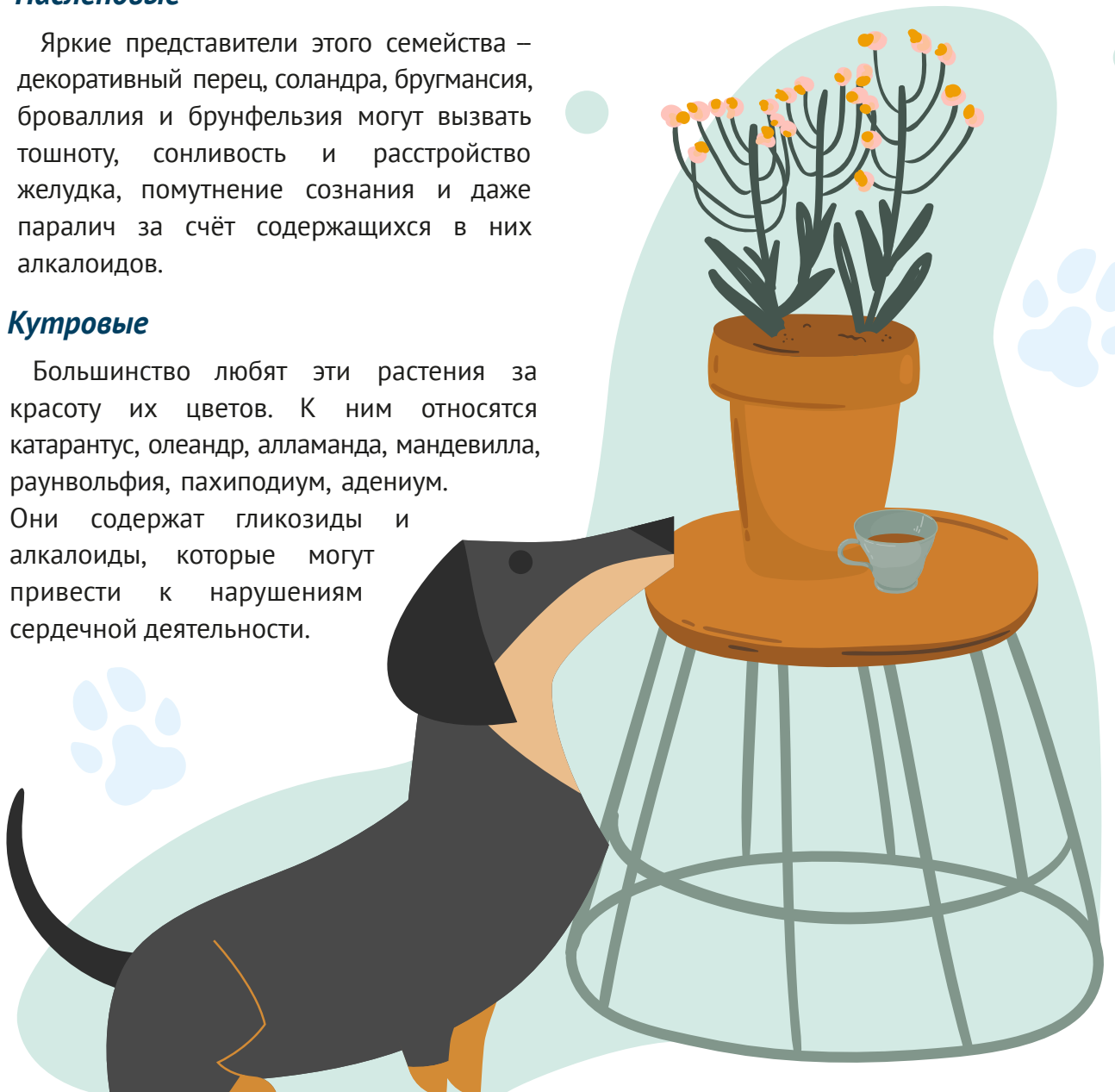
Яркие представители этого семейства – декоративный перец, соландра, бругмансия, броваллия и брунфельзия могут вызвать тошноту, сонливость и расстройство желудка, помутнение сознания и даже паралич за счёт содержащихся в них алкалоидов.

🐾 Кутровые

Большинство любят эти растения за красоту их цветов. К ним относятся катарантус, олеандр, алламанда, мандевилла, раунвольфия, пахиподиум, адениум. Они содержат гликозиды и алкалоиды, которые могут привести к нарушениям сердечной деятельности.






🐾 Ароидные

Растения, содержащие аминокислоту аспарагин и кристаллы оксалата кальция, вызывают жжение, волдыри на слизистой, затруднённое дыхание или его остановку, отёк гортани и пасти, если это вещество попадёт собаке в глаза, может вызвать конъюнктивит, а в самом сложном случае – необратимые изменения роговицы глаза. К растениям этого вида относятся: часто встречающаяся в квартирах монстера, сингониум, замиокулькас, калла, диффенбахия, антуриум, алоказия, кладиум.



ЧТО ДЕЛАТЬ, ЕСЛИ СОБАКА ОТРАВИЛАСЬ?

Если у вашей собаки появились следующие признаки отравления, необходимо как можно скорее принять меры и отвезти питомца к ветеринарному врачу:

-  **Рвота**
-  **Диарея**
-  **Учащённое дыхание**
-  **Слабость, сонливость, угнетённое состояние**
-  **Обильное слюноотделение**
-  **Судороги**



При отравлении необходимо как можно скорее удалить яды из организма животного. Для этого удалите ядовитые частицы с кожи, шерсти и слизистых собаки, промыв большим количеством воды. Если вам кажется, что животное съело растение, необходимо вызвать рвоту, например, подойдёт 1,5% раствор перекиси водорода или 3% раствор, который необходимо развести наполовину водой. Маленькой собаке достаточно одной чайной ложки, средней две-три ложки, а крупной собаке на каждые 5 килограмм веса по одной чайной ложке. После того, как вы вызвали рвоту, необходимо дать обильное питьё и абсорбент, а затем немедленно обратиться в ветеринарную клинику за помощью.

Каждый ответственный хозяин должен обеспечить максимальную безопасность для своей собаки. Не забывайте о воспитании вашего любимца, чтобы он понимал и знал команды «нельзя» и «отдай», в случае, если он всё-таки попытается съесть комнатное растение. Внимательно выбирайте растения для дома, а при наличии ядовитых – убедитесь, что они стоят в недоступном для питомца месте. Только от вашей внимательности и ответственности зависит здоровье вашего четвероногого друга.

